

在CRS埼玉的公司内、即使一根螺丝都被细分化、彻底进行原料的再生利用，这样不仅有利于循环型社会的建立，而且也解除了资源不足的问题。

使用再生利用汽车配件的本身,牵涉到消减CO2排放的效果、考虑到这一点CRS埼玉更加积极地生产再生利用汽车配件。

并通过推进汽车再生利用配件的认识和普及来防止地球温暖化。

作为一个代表性的汽车再生利用公司、本公司、从报废汽车的收购, 拖运,到解体、分解等各方面的环节, 通过系统化的现代化工程操作, 提高再生利用率, 构筑自然环境和地区社会的共生和协调, 从而改变了目前汽车解体业的形象, 把近未来型先端, 化为企业化. 是一个为了保护100年后的丰富资源的地球而持续挑战的企业。



公司简介



公司名称: 株式会社CRS埼玉
 本社地址: 〒350-0833 埼玉県川越市芳野台2-8-36
 公司成立: 2004年2月10日
 资本金 : 3亿9000万日元

董事会: 代表董事 加藤 一臣

专务董事 三澤 宏司

董事 青木 慶将

董事 紀伊 和夫

公司职员: 60名

业务内容: 中古汽车配件的交易业务
 报废汽车的解体业务
 再生利用报废汽车的各种原材料业务
 报废汽车的收集与搬运业务
 其他相关上述一切业务

加盟团体: N G P 自動車再生利用事业共同组合 / 有限中间法人 日本再生利用机构

认证: I S O 1 4 0 0 1

许可: 回收业	埼玉県知事	22010134
氟利昂类回收业	埼玉県知事	32010016
解体业	川越市	21033000104
破碎业	川越市	21034000104
古物商	埼玉県公安委員会	431080013498

产业废弃物收集与搬运	川越市	10300113395	さいたま市	10100113395
	埼玉県	1102113395	東京都	1300113395
	神奈川県	1402113395	横浜市	5600113395
	川崎市	5700113395	相模原市	9800113395
	横須賀市	5802113395	千葉県	1200113395
	千葉市	5500113395	船橋市	10400113395
	茨城県	0801113395	群馬県	10001133395
	栃木県	0900113395	宇都宮	8400113395
运送许可	関東運輸局	39378		

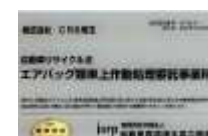
全部再资源化认定: 经济产业大臣 / 环境大臣 A R T 团体, T H 团体

交易银行: 三菱东京银行, 武藏野银行, 埼玉りそな银行(risona)

各部门: 零部件管理中心/轮胎店/物流中心

有关企业: 株式会社青木商店/株式会社青木/株式会社AKロジ

经营编码:	回收业	100219700109
	氟利昂回收业	100219700103
	解体业	100219700104
	破碎业	100221900105
	中古车出口业	100219700117



▲AQS I Q 認定書

成为满足所有需求的回收汽车再生利用专家为目标

作为在铁和非铁的资源回收和为了再生利用的加工、各个同行业的流通渠道的发送方面、有着50年的成果和信用而自豪的青木商店集团公司之一,专门进行报废汽车的再生利用事业的「CRS埼玉」。

把被收购的车辆、并不是直接解体、首先对其价值进行评估、然后根据其所需要的销售渠道发送车辆。

其销售途径有多种多样 1、作为中古汽车在国内拍卖2、作为中古汽车出口到国外3、为国内市场提供中古零部件4、为国外的日本汽车供应中古零部件。而且、取出零部件后剩下的铁、非铁等、最有效的利用本公司集团的后援5、作为原料进行再利用。

本公司的目标是、作为符合于2005年1月开始施行的汽车回收法的新时代的报废汽车事业,追求既环保又满足所有再利用需求的系统。

大量生产、大量消费、大量废弃的时代早已过去了。社会正朝着推进再生利用、再回收的变革而急速发展。C R S 埼玉正是面临着这样的资源循环型社会。为了适应这样的社会, C R S 埼玉与客户和社会建立了可靠、长远的伙伴关系。努力为工业的活性化做贡献。

符合于汽车回收法的统一的现代化环节

汽车回收法是在使报废汽车不造成新的环境问题前提下,合理、圆滑地进行处理再资源化;1)报废汽车的回收(登记制)2)氟利昂类回收(登记制)3)解体(许可制)4)破碎(许可制)等、明确各自的企业的职责并按照有关法规、先登记、许可后再进行有关运作

C R S 埼玉、通过以这些现代化的系统构造的统一环节来运作、给社会提供了高质量的再生利用零部件和制钢原材料,大限度提高回收再生利用率,满足了同行业的需求。

同时,把报废汽车的收购、提交报告等用数据管理来管理,不仅作为电子系统(移动报告)向信息管理中心以网络报告,而且积极地活用计算机网络,达到系统化管理的目的。



铭记「消除浪费」的精神、即使一根螺丝都彻底再生利用。

在本社工厂、取得自动车再生利用法所规定的所有的许可和认可、按照法规、进行运做。

CRS的基本理念是「消除浪费」。为了发挥这一理念、作为完全再资源化企业、已取得了大众的认可。

从顾客手里回收的报废汽车、凡可利用的配件、全部都化为商品化、不可利用的连一根螺丝都认真细分化、进行再生利用。

工厂处理能力:2500台/月

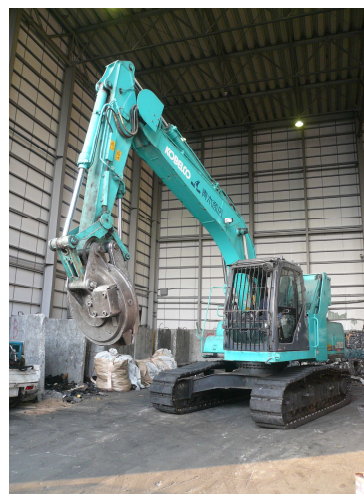
设备: KOBELCO生产 自动车解体机 2台

KOBELCO生产 带磁吊车 1台

北町机器生产 3面加压 压块机(240t) 1台

叉车(3t) 5台

叉车(4t) 1台

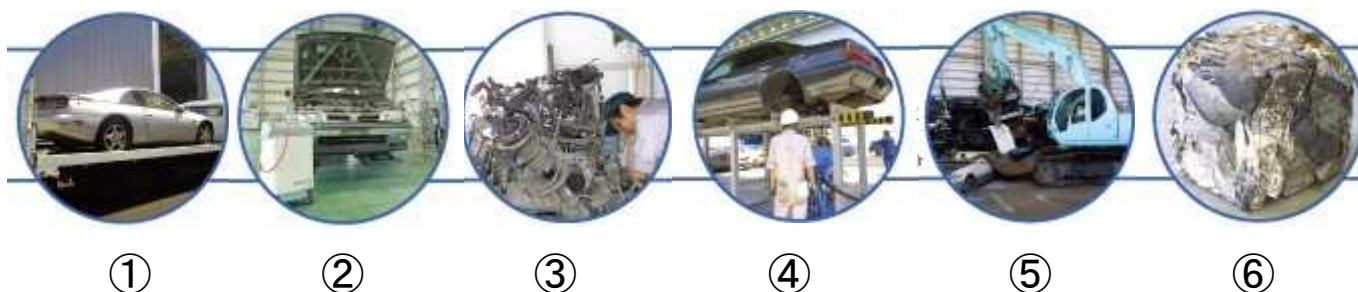


二手车买主 → 最后买主 ← 新车买主



- ① 回收与搬运: 从一台起,迅速地搬运。
- ② 氟利昂·气囊的回收: 进行氟利昂的回收及气囊的展开/回收。
- ③ 零部件的取出: 严选可再利用的零部件后,取出。
- ④ 液体的抽出·燃料的抽出: 抽出发动机油,刹车油和汽油等后,分类处理
- ⑤ 解体: 不使用破碎机,根据不同原材料,使用重机(自动车解体机)或手工,认真地进行分解。
- ⑥ 汽车压块: 作为含Cu 量低于0.3%的高质量炼钢原料,被再生利用。

交货到炼钢厂



实现了于全国200个公司的网络联系 有价值的配件彻底再生利用化。

CRS埼玉彻底遵循「凡作为可再生利用的零部件、有价值的商品还原到市场」的基本原则。以贯彻顾客至上理念为精神,只有通过我们的严格检查后的高质量商品才能以低廉的价格提供给顾客。

并且、为了能迅速将顾客所需要的商品交送到顾客手中、我们还加入了NGP日本自动车再生利用事业协会(简称NGP)。这样加入NGP的全国200多个公司的115万件库存零部件和我公司20多万件库存连网共有、在网上公开各自加盟店可提供再生利用零部件的信息。

进行对其信息的统一管理和资源利用、并根据全国各地顾客的定单、发送商品,这些是由零部件管理中心负责管理。

〒350-0836 埼玉県川越市谷中205
TEL : 049-277-8811 FAX : 049-223-7173
仓库面积 : 1300m²
办公室面积 : 300m²



报废质量良好的轮胎是一个浪费，挑选高品质的轮胎、提供给顾客

把「处理质量良好的中古轮胎,以低价提供」作为我们的宗旨、在本社工厂里每个月处理出来的1万多条轮胎当中只挑选出质量良好的轮胎。把轮胎,铝钢圈等利用店铺销售、网络销售来出售到顾客手里。

有小型汽车用的12英寸到大口径的20英寸的轮胎、品种丰富,也能满足冬天的防滑轮胎的需要。被挑选好了的轮胎经过检测后,利用专用修理台(汽车举升机)当场可安装。

〒350-0851 埼玉県 川越市 氷川町292-1
TEL:049-227-5573 FAX:049-227-5574
用地面积:800㎡
工厂面积:700㎡
商品:中古轮胎·中古车轮、中古音响系统等
古物证:埼玉県公安委員会 第431080013498号



不尽是国内的再生利用事业(RECYCLE)、把二手车出口到20多个国家

CRS埼玉的二手车出口业务:从拍卖场,租约公司(租约满期车)等广泛地购买并出口到海外20多个国家。

同时,为客户提供价格合理的汽车—通过拍卖场,租约公司(租约满期车)等地方购买的各式各样汽车。比如有从半新车到事故车。



主要出口国:

爱尔兰、阿拉伯联合酋长国(DUBAI)、乌干达共和国、澳大利亚联邦、澳大利亚共和国、加拿大、危地马拉共和国、肯尼亚共和国、刚果民主共和国、赞比亚共和国、坦桑尼亚联合共和国、特立尼达和多巴哥共和国、新西兰、孟加拉国人民共和国、博茨瓦纳共和国、莫桑比克共和国、俄罗斯联邦、英国、南非等



响应世界各国的需要进行中古零部件的出口

为了给使用在世界各地的日本汽车提供中古零部件,CRS埼玉,向世界各地发送中古零部件。

取给的汽车有、小型汽车,大型卡车、特种汽车等、其范围极为广泛。其配件的种类,有从引擎到螺丝等100多个品种。并且、根据海外顾客的需求、提供half cut、nose cut等多种多样的服务来满足顾客的要求。

〒355-0812 埼玉県比企郡滑川町都25-30
TEL:0493-58-1555 FAX:0493-57-0555
用地面积:11500㎡
仓库面积:7000㎡
办公室面积:550㎡
设备:日本制衡所制 地磅(50t)1台
叉车(3t)1台
叉车(1.5t)1台
平台:可同时装载4台集装箱

